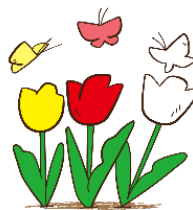


# 相談室だより No.1

柏市立柏高等学校  
相談室



## <いつでも相談できるようになりました！>

ご入学・ご進級おめでとうございます！！

木々の芽吹きや勢いに、心も踊るような気持ちになりますが、皆さんはどのような思いで新年度を迎えられたでしょうか。新しい環境に適応するには、誰でも少しは緊張を伴うと思います。

今年度から、スクールカウンセラー（SC）かスクールソーシャルワーカー（SSW）がほぼ毎日勤務し、いつでも相談できるようになりました。相談内容は秘密にするという守秘義務がありますので、安心して相談に来てください。相談内容によっては担当が変わる場合もありますが、まずは誰かに話をすることが大切です。どんな内容でも構いませんので、相談室を利用してください。

### スクールカウンセラー（SC）とは・・・

皆さんの自己実現をお手伝いする、心理の資格を有する心の専門家です。様々な悩みを一緒に考えながら、自分らしく生き抜くための協力者です。



### スクールソーシャルワーカー（SSW）とは・・・

皆さんが抱えている問題の解決を図る、教育と福祉の資格を有する専門家です。様々な関係機関と連携し、皆さんを取り巻く環境を改善するための協力者です。



## <勤務予定>

4月 April 		開室時間・・・12時～18時		
月 Mon	火 Tue	水 Wed	木 Thu	金 Fri
3	4	5	6 始業式 SC	7 入学式 SSW
10 SC	11 SC	12 SSW	13 SC	14 SSW
17 SC	18 SC	19 ×	20 SC・SSW	21 SSW
24 SC	25 SC	26 SSW	27 SC	28 SSW

\*変更の場合もありますので、相談室前の予約表を確認してください。

## <生徒の皆さんへ>

- \*相談室は3階大会議室の向かいです。
- \*相談室前のボードが「どうぞお入りください」の時は、ノックをして自由に入ってください。「面談中」の時は、後でまた来るか、予約をしてください。
- \*予約は、相談室入口に置いてある予約表に名前（イニシャルや記号等でOK）を記入するだけです。もしくは、備え付けの予約票に記入して、ボックスへ入れて下さい。
- \*学校に来られない時は、電話相談も可能です。
- \*分からない時は、養護教諭の望月先生か、教育相談担当の竹尾先生に聞いてください。



## <保護者の皆さまへ>

- \*保護者の皆さまの面談も受け付けておりますので、お気軽にご連絡下さい。
- \*担当者が在室している時は、電話で呼び出して頂ければ、名乗らなくても直接話ができます。
- \*担当者が不在の時は、養護教諭の望月先生か教育相談担当の竹尾先生も予約を受け付けますので、電話で呼び出して下さい。
- \*担任の先生を通じてもお申込みいただけますので、ご相談ください。☎ 04-7132-3460