

関東選手権（山梨）8/18~20

女子

800m：植田 2:25.57（予選4組4着）

男子

400H：平井 T 53.93（予選2組3着）



4支部予選会（県大会出場種目のみ）

男子

200m：竹内 22.49(0.4)4位 自己ベスト

400m：竹内 51.20 3位

400mH：中島 59.01 3位 自己ベスト 野田中央記録

400R：44.31 11位

1600：3:30.59 6位

女子

400m：植田 1:01.83 7位

800m：植田 2:25.46 1位

100H：佐藤 18.22(-1.2)11位

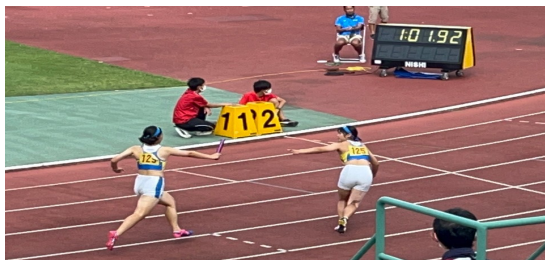
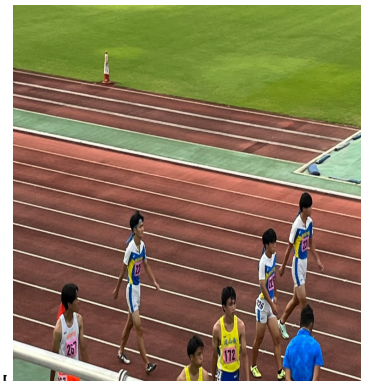
走幅跳：服部 4m89(-0.4)4位

砲丸投：小亀 7m87 3位 鮎川 7m42 5位 関口 6m88 7位

円盤投：小亀 20m96 2位

400R：服部-鮎川-佐藤-岡田 51.26 4位

1600R：岡田-服部-植田-久木井 4:13.33 4位



県新人大会 (9/23~26)

男子

200m：竹内 予 22.65(+0.7) 準決 22.87(-1.2)

400m：竹内 予 50.58

400mH：中島柊 予 58.17 **自己ベスト 野田中央記録**

400R：中島柊-竹内-岩瀬-大高 予 44.37

1600：竹内-岩瀬-中島柊-粟津 予 3:30.50

女子

400m：植田 予 1:01.17 **自己ベスト 野田中央記録**

800m：植田 予 2:24.69 決勝 2:21.90 **5位入賞**

100H：佐藤 予 17.01(+1.2)

走幅跳：服部 5m09(-0.5)12位

砲丸投：小亀 7m72 22位 鮎川 7m25 29位 関口 5m 77 36位

円盤投：小亀 24m07 11位

400R：服部-岡田-鮎川-佐藤 50.90

1600R：久木井-岡田-鮎川-飯塚寧 4:27.26

